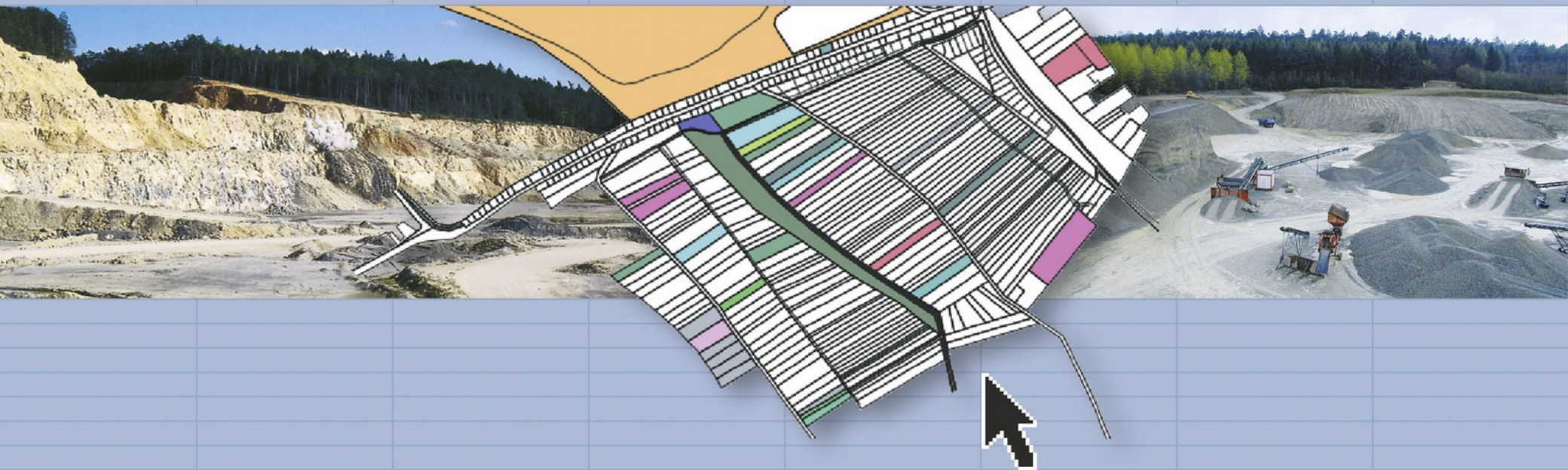


Ein verteiltes WebGIS

www.**GisInfoService**.de





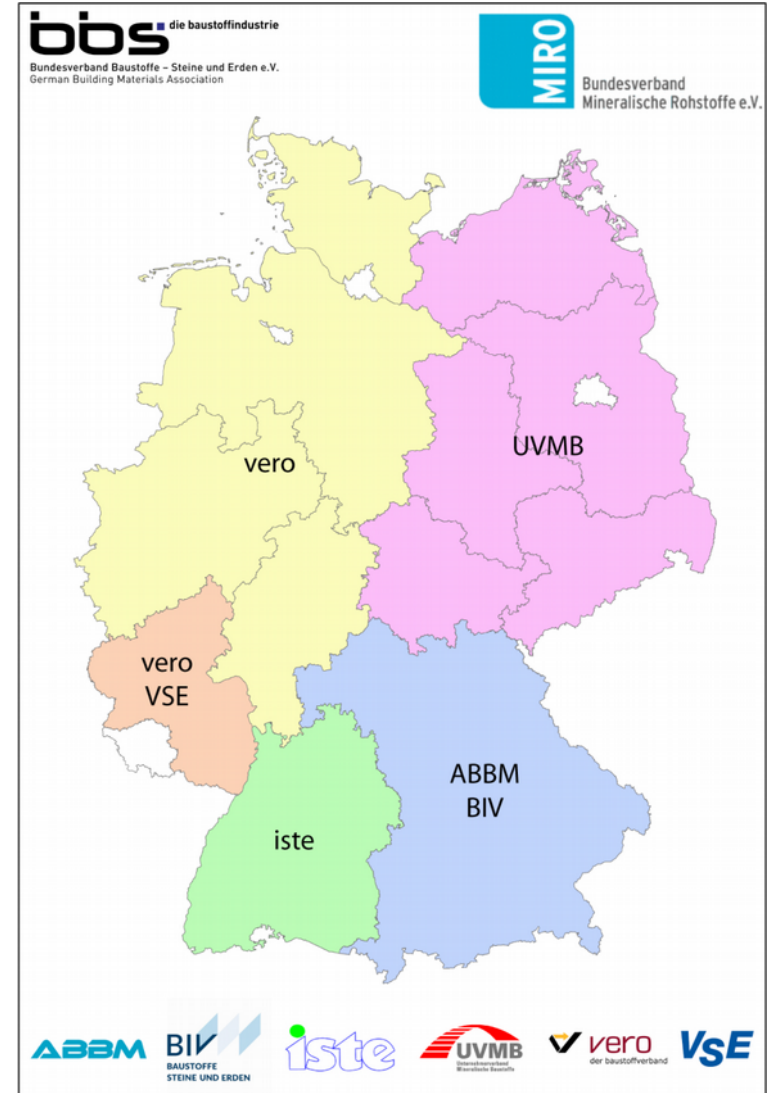
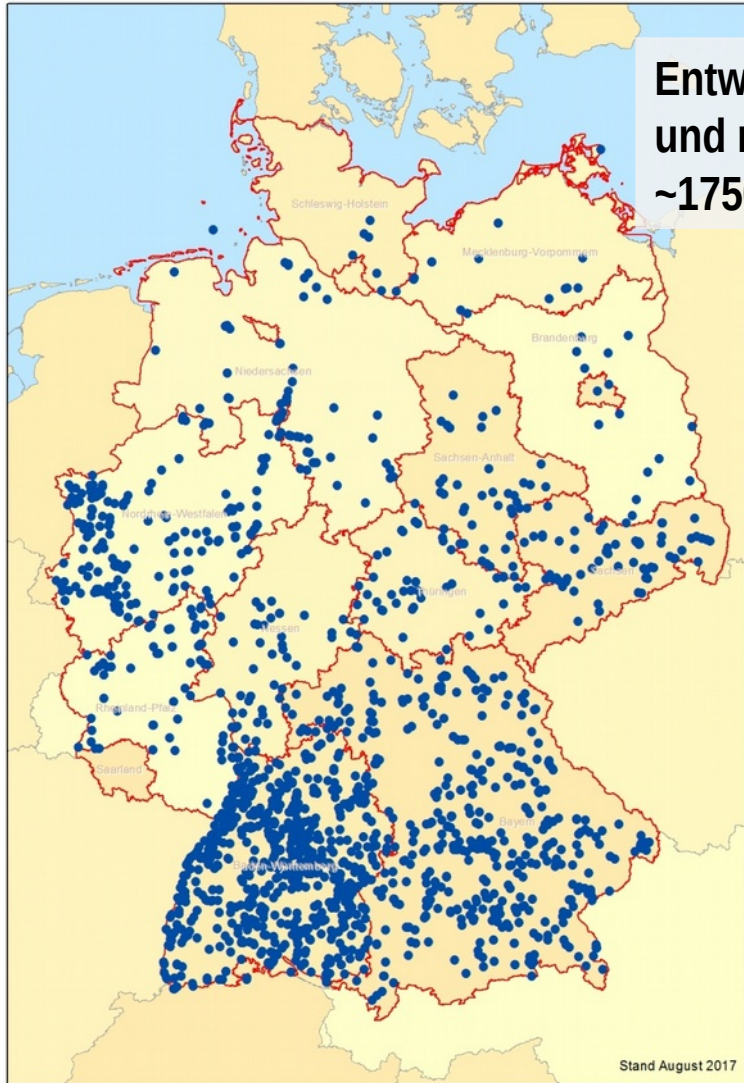
WhereGroup

Was ist GisInfoService?

- Online-Geoinformationssystem der Landesrohstoffverbände für die Mitgliedsunternehmen
- Von überall per Internet Browser nutzbar
- Geodaten der Behörden per Webdienst (z.B. Luftbild, Kataster,
- Eigene Geodaten können ergänzt werden (z.B. Risswerke, Abbauplanung, Rekultivierungspläne)
- Grundstücksverwaltung ist möglich (Eigentümer, Pächter, Verträge, Fristen etc.)



WhereGroup





WhereGroup

Behörden

(Landesvermessung,
Umweltverwaltung,
Geologischer Dienst, etc.)

Geobasisdaten, z.B.:

Digitales Orthophoto, Automatisierte Liegenschaftskarte,
Topografische Karten, Raumkarten

Umweltinformation, z.B.:

Schutzgebiete (NSG, LSG, WSG, etc.),
Natura2000 (FFH, Vogelschutzgebiete), Altlasten

Untergrundinformation, z.B.:

Rohstoffvorkommen, Abbauflächen, Aufschlüsse (Bohrungen)

Raumplanungsinformation, z.B.:

Landesplanung, Regionalpläne, Bebauungspläne

Verbände

Verbandsinformationen, z.B.:

Anhörungsdaten, Mitgliedsdaten, behördlich noch
nicht zur Verfügung stehende Themen

Basis

- aktuell rund 400 Dienste mit unterschiedlicher Themen-/ Layeranzahl
- von mehr als 40 Behörden in Bund und Ländern

Themen:

- Geobasis
- Geologie
- Rohstoffe
- Boden
- Umwelt
- Wasser
- Denkmal
- Forst
- Landwirtschaft
- Raumplanung
- Energie



GeoPortal Frankfurt
Baumkataster

Stadtkarten grau Stadtkarten farbig Luftbilder Strecke messen Fläche messen Suchen

Geoportal Frankfurt - Baumkataster
Maßstab = 1 : 500

Baumkataster der Stadt Frankfurt mit Informationen zu den städtischen Bäumen.

Tree cadastre with information about the trees of city of Frankfurt.

<https://geoportal.frankfurt.de>

Informationen zum Baum

Baumkataster

Informationen zum Baum	
Gattung / Art:	Celtis australis, Südlicher Zürgelbaum
Baumnummer:	4
Standort:	Weißadlergasse
Pflanzjahr:	1999

Willkommen auf Mapbender

Willkommen bei Mapbender

Mapbender ist eine professionelle Software zur Verwaltung von Kartenanwendungen und Geodiensten. Mit Mapbender haben Sie die Möglichkeit Anwendungen zu erzeugen, ohne eine Zeile Code zu schreiben. Über die moderne Administrationsoberfläche können bequem Anpassungen an den zahlreichen Funktionalitäten und am Design vorgenommen werden.

Mapbender basiert auf den Technologien Symfony, JQuery und OpenLayers.



Follow us on Twitter
<https://twitter.com/mapbender/>

[#Mapbender](#)

<https://www.gisinfoservice.de/>

DAS ONLINE GEO- INFORMATIONSSYSTEM DER ROHSTOFFVERBÄNDE

Aktuelle News

Aktuelles zu Systemerweiterungen, Schulungen, Terminen und Updates erfahren Sie hier...

[Alle News](#)[Tipps & Tricks](#)

Neuer Internetauftritt von GisInfoService

🕒 9. Oktober 2017 🗨️ 0

Neue BASIS-Version von GisInfoService

🕒 8. Oktober 2017 🗨️ 0

Nutzungshinweise zur neuen BASIS-Version von GisInfoService



🕒 6. Oktober 2017 🗨️ 0



The screenshot shows the GisInfoService.de web application interface. The main map area displays a grayscale map of the Frankfurt am Main region, including labels for 'Frankfurt am Main', 'Offenbach am Main', 'Hattersheim am Main', and 'Neu-Isenburg'. The interface includes a top navigation bar with 'www.GisInfoService.de', 'Hessen (vero)', and links for 'Neuigkeiten', 'Hilfe', and 'Nutzungsbedingungen'. A search bar is located on the right side of the top bar. A toolbar on the right side of the map contains icons for 'Infos', 'Fläche messen', 'Strecke messen', 'Bildexport', and 'WMS laden'. A 'Hintergrundkarte' dropdown menu is open on the right, showing options like 'WebAtlasDE grau', 'WebAtlasDE light', 'Luftbild (Maßstab > 1:100.000)', and 'Kein Hintergrund'. On the left side, a 'Karten' sidebar is visible, listing categories such as 'Raumplanung', 'Geologie', 'Schutzgebiete & Biotope', 'Wasser', 'Boden', 'Denkmalschutz', 'ISTE Infodienste', 'Grundkarten & Kataster', and 'Luftbilder'. At the bottom of the interface, there is a scale bar showing '100000' and a coordinate system dropdown set to 'ETRS89 / UTM zone 32N'. Three red boxes with numbers 1, 2, and 3 are overlaid on the interface to highlight specific features: box 1 points to the 'Karten' sidebar, box 2 points to the 'Legende', 'Druck', and 'Zeichnen' buttons, and box 3 points to the top toolbar.

1

1) Kartenbaum

mit dem  Symbol kann der Baum eingeklappt werden bzw. mit dem  Symbol wieder ausgeklappt werden

2) Menü

3) Werkzeugleiste



Infos



Fläche messen



Strecke messen



Bildexport



WMS laden

Dietzen

Hintergrundkarte ▼

Dietzen (Bayern) - Landkreis Oberallgäu - Schwaben

Dietzenbach (Hessen) - Landkreis Offenbach - Regierungsbezirk Darmstadt

Dietzenrode (Thüringen) - Landkreis Eichsfeld

WebAtlasDE groß

WebAtlasDE light

Luftbild (Maßstab > 1:100.000)

Kein Hintergrund

Ortssuche

Hintergrundwechsler





Karten

Raumplanung

- Regionalplanung - LEP
- Regionalplan Nordhessen
- Regionalplan Südhessen
- Regionalplan Mittelhessen
- Bebauungspläne Kreis...
- Bebauungspläne Wetterau

- Geologie
- Schutzgebiete & Biotope
- Wasser
- Boden
- Denkmalschutz
- ISTE Infodienste
- Grundkarten & Kataster
- Luftbilder

44

Deckkraft des Dienstes
44 %

Metadaten des Dienstes
(zuständig für die dargestellten Informationen ist der
Bereitsteller des Dienstes)

Metadaten

Allgemein

Titel: OGC:WMS(regionalplanung_suedhessen)
Name: Suedhessen
Version: 1.1.1
Ursprungs-URL:
<http://inspire.hessen.de/arcgis/services/regionalplanung/suedhessen/MapServer/WmsServer?REQUEST=GetCapabilities&VERSION=1.1.1&SERVICE=WMS>
Beschreibung: OGC:WMS
OnlineResource:
<http://inspire.hessen.de/arcgis/services/regionalplanung/suedhessen/MapServer/WmsServer?>
Ausnahmeformate:
application/vnd.ogc.se_xml,application/vnd.ogc.se_inimage,application/vnd.ogc.se_blank

Nutzungsbedingungen

Kontakt

Schließen

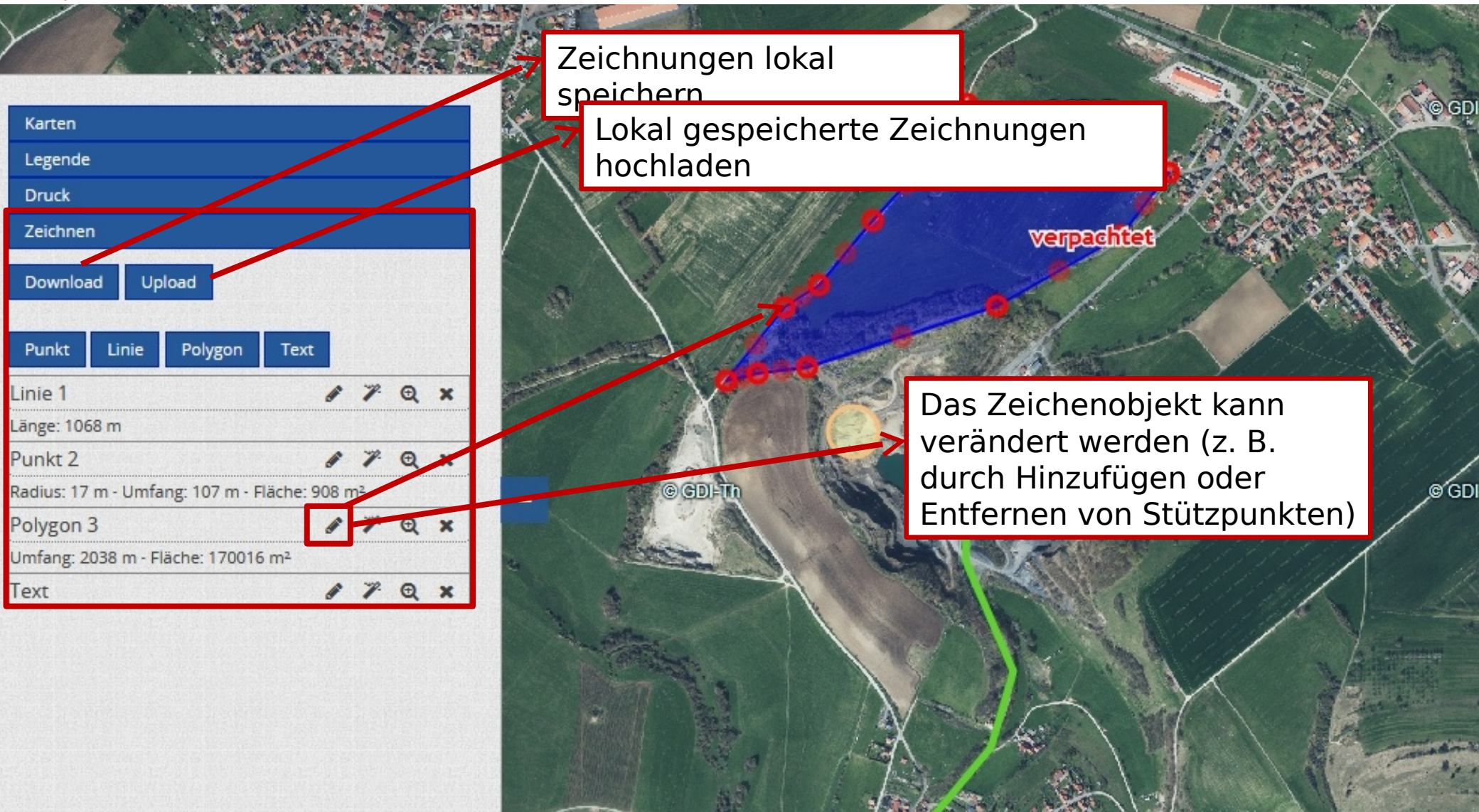


The screenshot displays the WhereGroup print interface. On the left, a sidebar contains the following elements:

- Buttons: **Karten**, **Legende**, **Druck**, **Druckrahmen deaktivieren**
- Vorlage: **A4 Hochformat**
- Qualität: **Document (288dpi)**
- Maßstab: **1:50000**
- Drehung: **10**
- Titel *: **Naturschutzgebiete**
- Kommentar 1: (empty text box)
- Kommentar 2: (empty text box)
- Legende drucken**
- Drucken** button
- Zeichnen** button

The main map area shows a geographical map with a red hatched print frame overlaid on it. The frame is tilted at an angle. Three red callout boxes with arrows point to specific features:

- Aktivierung des Druckrahmens**: Points to the **Druckrahmen deaktivieren** button in the sidebar.
- Drehbarer Druckrahmen**: Points to the **Drehung** field in the sidebar.
- Das Druckfenster ist per Drag und Drop mit der Maus verschiebbar**: Points to the red hatched print frame on the map.



Zeichnungen lokal speichern

Lokal gespeicherte Zeichnungen hochladen

Das Zeichenobjekt kann verändert werden (z. B. durch Hinzufügen oder Entfernen von Stützpunkten)



1. Aktivierung des Buttons „Infos“



Fläche messen

Infos

BGR Geologie: GÜK200

Attribut	Wert
OBJECTID	162568
GEO	65
KOMBI	3057
SCHICHT_1	2240
SCHICHT_2	0
SCHICHT_3	0
Kuerzel	dsT
T1_Kuerzel	dsT
T2_Kuerzel	
T3_Kuerzel	
T1_MatBez	Siegen
T2_MatBez	
T3_MatBez	
T1_GenTxt	marin
T2_GenTxt	
T3_GenTxt	
T1_PethTxt	Quarzit (grau), dickbankig-plattig, Tonschiefer-Lagen; Konglomerat-Lagen

2. Klick auf Objekt = Infoabfrage

Karten

- Raumplanung
- Geologie
 - Geol. Übersichtskarte 1:200.000
 - Geol. Übersichtskarte
- Schutzgebiete & Biotope
- Wasser
- Boden
- Denkmalschutz
- ISTE Infodienste
- Grundkarten & Kataster
- Luftbilder

48



Flächen- bzw. Streckenmessung:
Aktivierung des entsprechenden
Buttons

Flächenmessung

50957.58 m²

Schließen





Bildexport GisInfoService

Qualitätsstufe auswählen

96dpi

Exportformat auswählen

- PNG
- JPG
- georeferenzierte Grafik

Exportieren

Abbrechen

Bildexport:

Download des **sichtbaren Kartenbildes** als png- oder jpg-Datei bzw. als jpg-Datei mit Georeferenzierung (mit Auswahl der Auflösung und des Exportformats)



WMS laden

Beispiel: `http://wms.wherogroup.com/cgi-bin/mapbender_user.xml?VERSION=1.1.1&REQUEST=GetCapabilities&SERVICE=WMS`

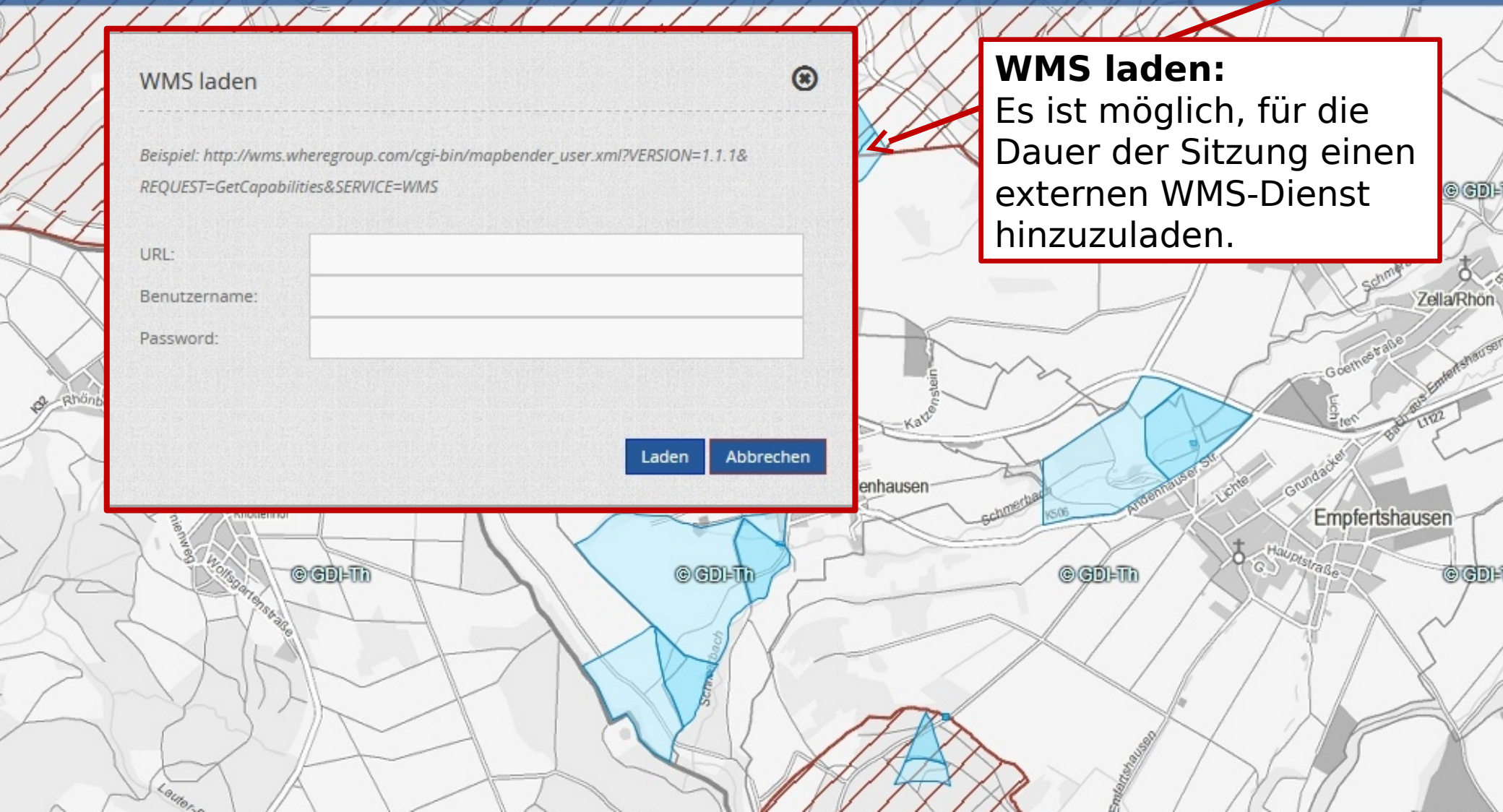
URL:

Benutzername:

Password:

Laden Abbrechen

WMS laden:
Es ist möglich, für die Dauer der Sitzung einen externen WMS-Dienst hinzuzuladen.





www.GisInfoService.de Hessen (vero) Neugkeiten Hilfe Nutzungsbedingungen

Infos Fläche messen Strecke messen Bildexport WMS laden Ortssuche Hintergrundkarte

1 Layertree je konfigurierter Anwendung

Karten

- Raumplanung
- Geologie
- Schutzgebiete & Biotope
- Wasser
- Boden
- Denkmalschutz
- ISTE Infodienste
- Grundkarten & Kataster
- Luftbilder

Legende Druck Zeichnen

WebAtlasDE grau
WebAtlasDE light
Luftbild (Maßstab > 1:100.000)
Kein Hintergrund

100000 ETRS89 / UTM zone 32N



www.GisInfoService.de Hessen (vero) Neuigkeiten Hilfe Nutzungsbedingungen

Infos Fläche messen Strecke messen Bildexport WMS laden Ortssuche Hintergrundkarte

WebAtlasDE grau
WebAtlasDE light
Luftbild (Maßstab > 1:100.000)
Kein Hintergrund

1 Layertree je konfigurierter Anwendung

50 Anwender mit eigenem Login

Karten

- Raumplanung
- Geologie
- Schutzgebiete & Biotope
- Wasser
- Boden
- Denkmalschutz
- ISTE Infodienste
- Grundkarten & Kataster
- Luftbilder

Legende
Druck
Zeichnen

Hochheim Florsheim

x= - y=

100000 ETRS89 / UTM zone 32N



1 Layertree je konfigurierter Anwendung

50 Anwender mit eigenem Login

Jeder Anwender
- 30 Layer wie alle anderen
- 1 Layer(set) individuell

www.GisInfoService.de Hessen (vero) Neuigkeiten Hilfe Nutzungsbedingungen

Infos Fläche messen Strecke messen Bildexport WMS laden Ortssuche Hintergrundkarte

Karten

- Raumplanung
- Geologie
- Schutzgebiete & Biotope
- Wasser
- Boden
- Denkmalschutz
- ISTE Infodienste
- Grundkarten & Kataster
- Luftbilder

Legende Druck Zeichnen

Hintergrundkarte

- WebAtlasDE grau
- WebAtlasDE light
- Luftbild (Maßstab > 1:100.000)
- Kein Hintergrund

100000 ETRS89 / UTM zone 32N



www.GisInfoService.de Hessen (vero) Neigkeiten Hilfe Nutzungsbedingungen

Infos Fläche messen Strecke messen Bildexport WMS laden Ortssuche Hintergrundkarte

Karten

- Raumplanung
- Geologie
- Schutzgebiete & Biotope
- Wasser
- Boden
- Denkmalschutz
- ISTE Infodienste
- Grundkarten & Kataster
- Luftbilder

Legende Druck Zeichnen

Hintergrundkarte

- WebAtlasDE grau
- WebAtlasDE light
- Luftbild (Maßstab > 1:100.000)
- Kein Hintergrund

100000 ETRS89 / UTM zone 32N

1 Layertree je konfigurierter Anwendung

50 Anwender mit eigenem Login

Jeder Anwender

- 30 Layer wie alle anderen
- 1 Layer(set) individuell

Anstatt 30 Anwendungen je Bundesland nur eine Anwendung je Bundesland



www.GisInfoService.de Hessen (vero) Neuigkeiten Hilfe Nutzungsbedingungen

Infos Fläche messen Strecke messen Bildexport WMS laden Ortssuche Hintergrundkarte

Karten

- Raumplanung
- Geologie
- Schutzgebiete & Biotope
- Wasser
- Boden
- Denkmalschutz
- ISTE Infodienste
- Grundkarten & Kataster
- Luftbilder

Legende Druck Zeichnen

Hintergrundkarte

- WebAtlasDE grau
- WebAtlasDE light
- Luftbild (Maßstab > 1:100.000)
- Kein Hintergrund

100000 ETRS89 / UTM zone 32N

1 Layertree je konfigurierter Anwendung

50 Anwender mit eigenem Login

Jeder Anwender

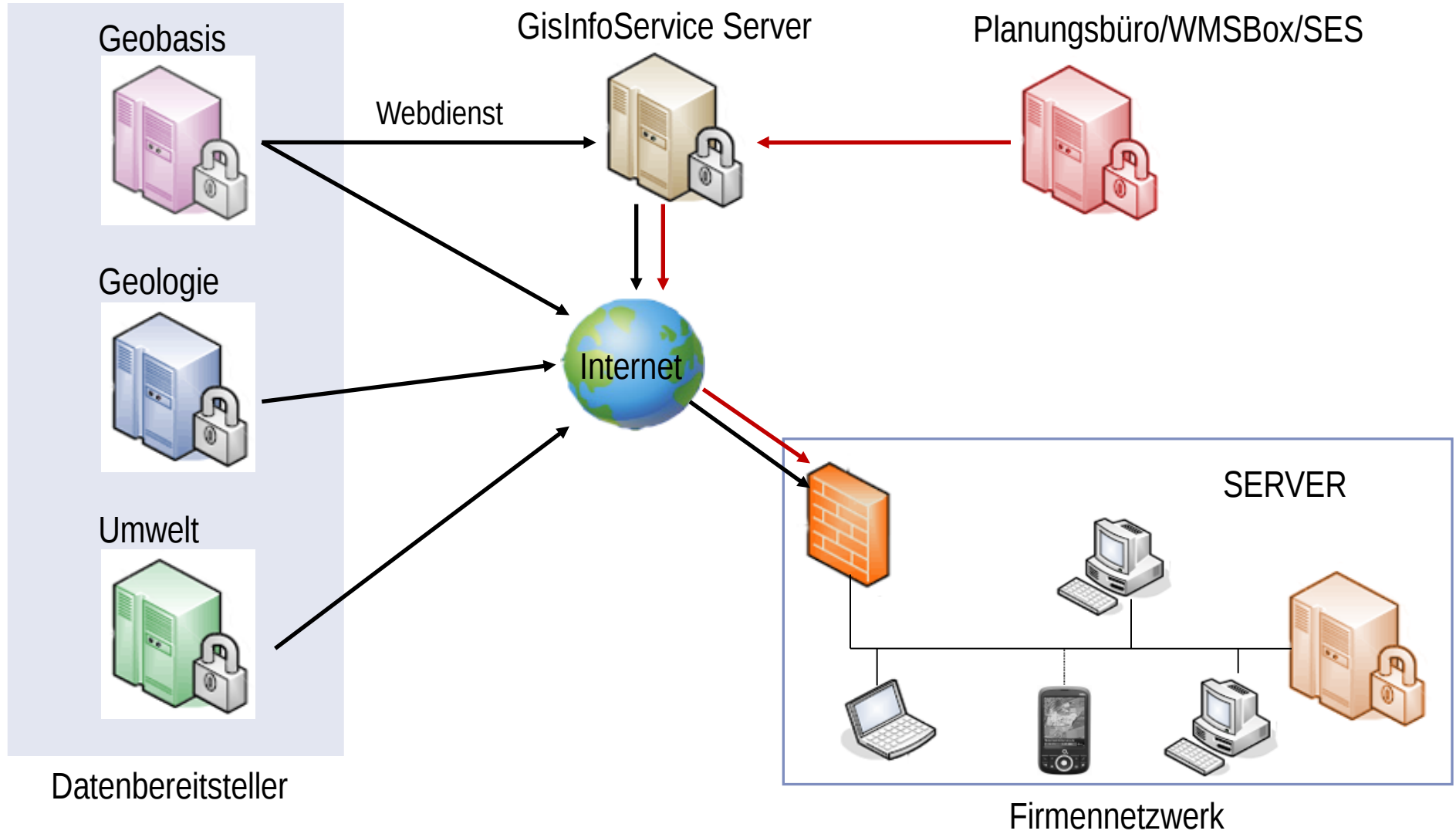
- 30 Layer wie alle anderen
- 1 Layer(set) individuell

Der Anwenderspezifische Layer wird nach dem Login nachgeladen

Anstatt 30 Anwendungen je Bundesland nur eine Anwendung je Bundesland

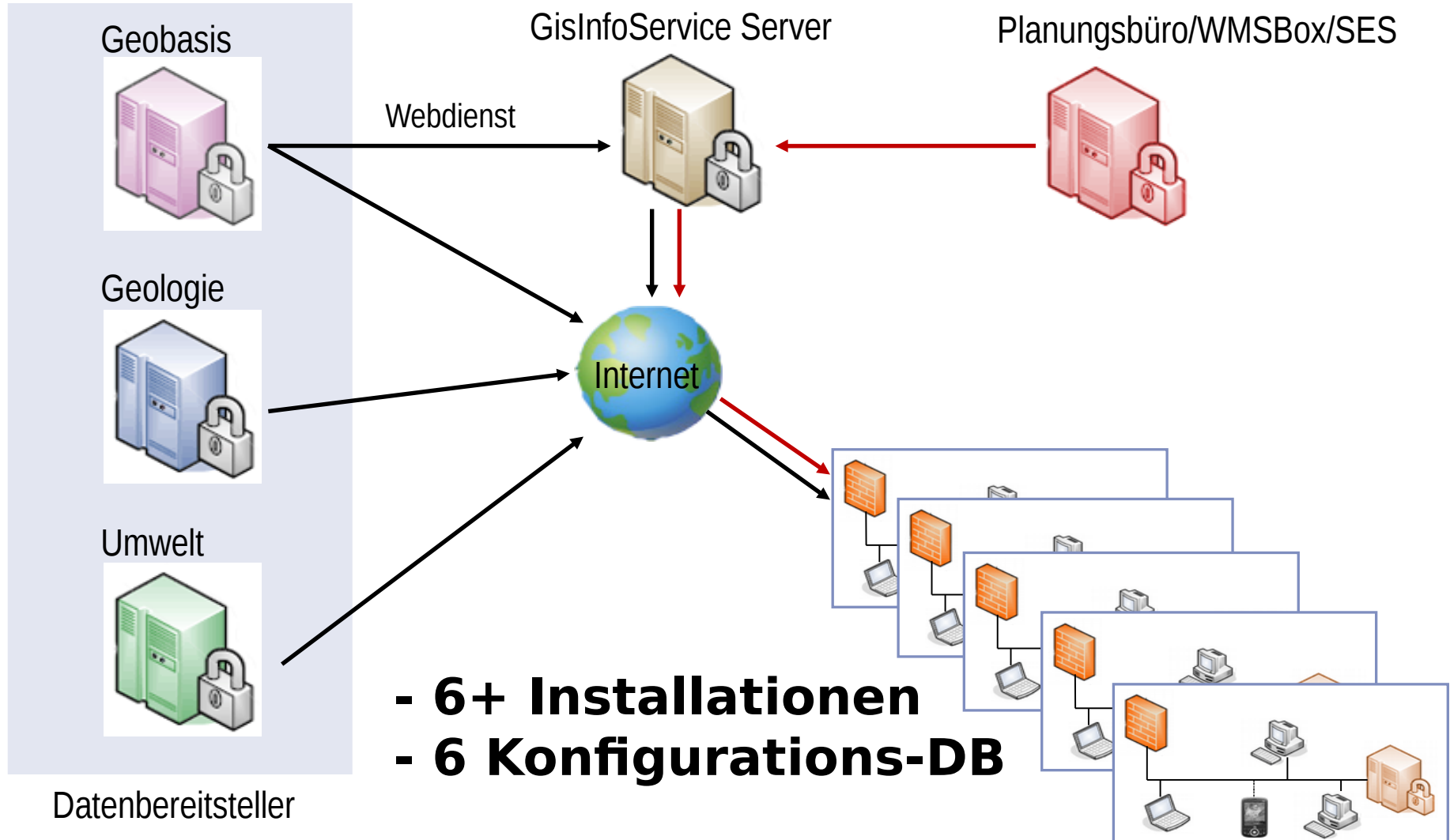


WhereGroup





WhereGroup





WhereGroup

Wie können wir die Installationen

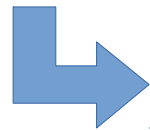
- einfach gestalten?**
- auf dem gleichen Release-Stand halten?**
- auf dem gleichen Konfigurationstand halten?**



WhereGroup

Wie können wir die Installationen

- einfach gestalten?



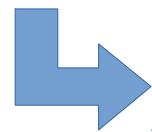
Virtuelle Server



WhereGroup

Wie können wir die Installationen

- auf dem gleichen Release-Stand halten?



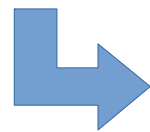
Repositories / GIT



WhereGroup

Wie können wir die Installationen

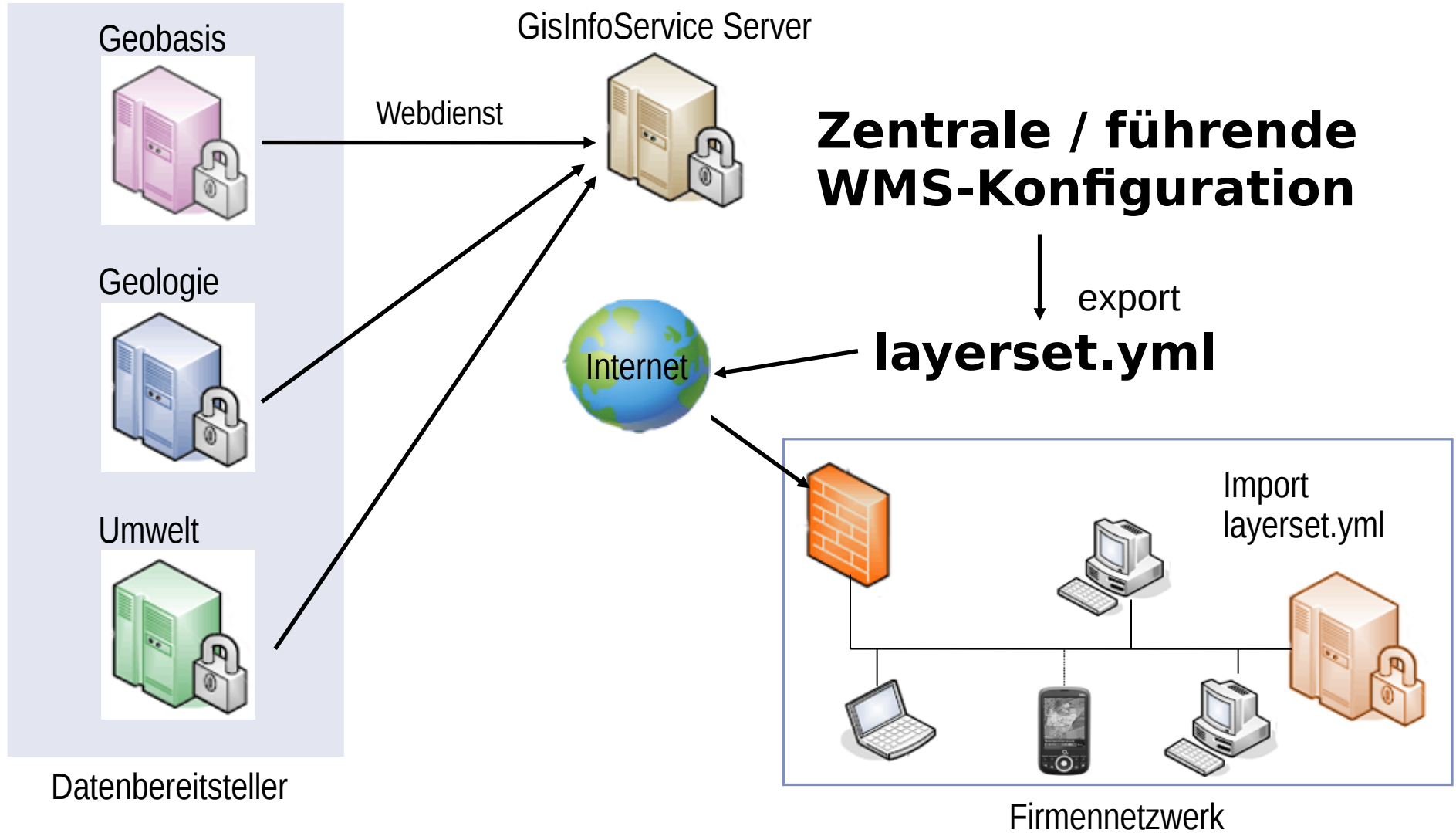
- auf dem gleichen Konfigurationstand halten?



Übertragung von Layerset-Konfigs



WhereGroup





WhereGroup

Kann ich die Individuallösungen auch haben?