



Geonetzwerk.metropoleRuhr

Gemeinsam die Metropole Ruhr digital verbinden

**Interkommunale Zusammenarbeit im Ruhrgebiet am
Beispiel des Radroutenspeichers**

Metropole Ruhr – Stadt der Städte



Dichteste Städtelandschaft Deutschlands mit rund 5,1 Mio. Einwohner

Besteht aus 11 kreisfreien Städten und 4 Kreisen, insgesamt 53 Kommunen

Der Regionalverband Ruhr ist seit 1920 als regionale Klammer für die Region tätig

Seit den 70er Jahren gibt es Geodatenkooperationen (Stadtplanwerk)



Geonetzwerk.metropoleRuhr

Mitglieder und Beteiligte

Der Regionalverband Ruhr und...



11 kreisfreie Städte
Bochum, Bottrop, Dortmund,
Duisburg, Essen,
Gelsenkirchen, Hagen
Hamm, Herne
Mülheim an der Ruhr,
Oberhausen

**4 Kreise mit insgesamt
42 Gemeinden**

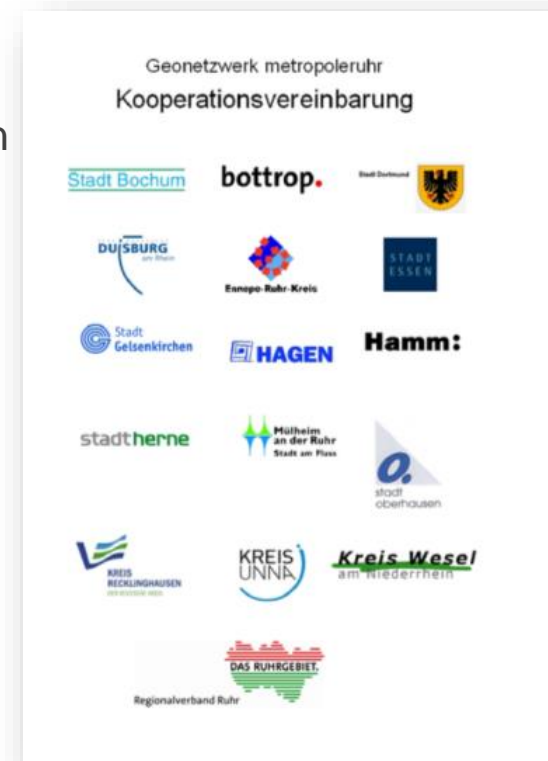
Ennepe-Ruhr-Kreis
Kreis Recklinghausen
Kreis Unna
Kreis Wesel

Die Aufgaben des Netzwerkes

= die gemeinsamen Ziele verfolgen (§ 5 Kooperationsvereinbarung)

1. Austausch/ Bereitstellung von Geoinformationen im Sinne der GDI.de / GDI.NRW und von **INSPIRE**.
2. Gemeinsame **Projekte** zur Entwicklung innovativer Lösungen für die Bereitstellung und Nutzung von Geoinformationen.
3. Die Schaffung von **öffentlichem Bewusstsein** für die vielfältigen Anwendungsbereiche von Geoinformationen.
4. Aufbau und Betrieb eines gemeinsamen **Geoportals**.
5. **Kooperation** mit anderen Geonetzen und sonstigen regional relevanten Kooperationen.

Alle Ziele sind möglichst **einfach**, **unbürokratisch** und **kostengünstig** zu organisieren.



Organisation



Mitgliederversammlung

Gast

Ministerium für Inneres und Kommunales
des Landes Nordrhein-Westfalen



Lenkungskreis

Castrop-Rauxel



Dorsten



Geschäftsstelle

Geonetzwerk.metropoleRuhr



Arbeitskreise

Meilensteine

- 12/2013: **Unterzeichnung der Kooperationsvereinbarung**
- 06/2014: Start des Geoportals
- 09/2014: Informationsveranstaltungen „Open Data“ & „EU-Richtlinie INSPIRE“
- 06/2015: Start der Webseite „geonetzwerk.metropoleruhr.de“
- 07/2015: **Pressekonferenz Luftbilder 1926 – heute**
- 08/2015: Empfehlung der Geschäftsstelle GDI-NW zur Anwendung des Leitfadens B-Plan
- 10/2015: **1. Runder Tisch (Geo)netzwerke NRW**
- 12/2015: Kooperation mit der IHKGeo beschlossen (Modellstadt Hagen)
- 02/2016: Empfehlung der kommunalen Spitzenverbände NRW zur Anwendung des Leitfadens B-Plan
- Seit 30.09.2016 **unbefristete Fortsetzung** des Netzwerks (Kostentragung RVR)

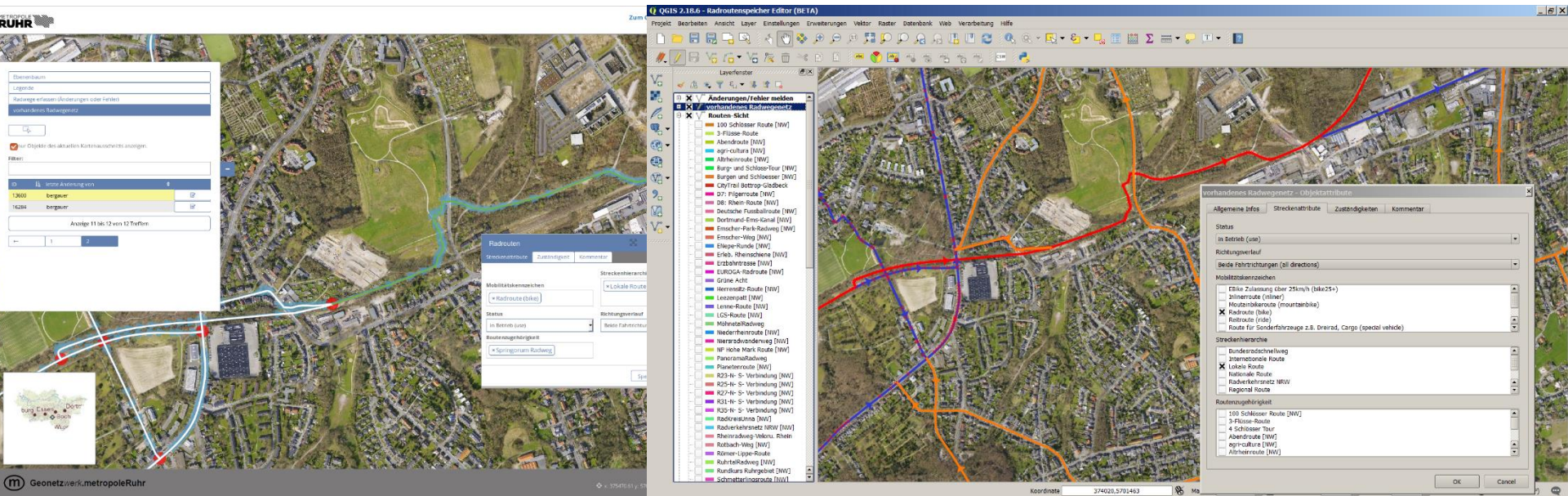


Erreichtes in Zahlen

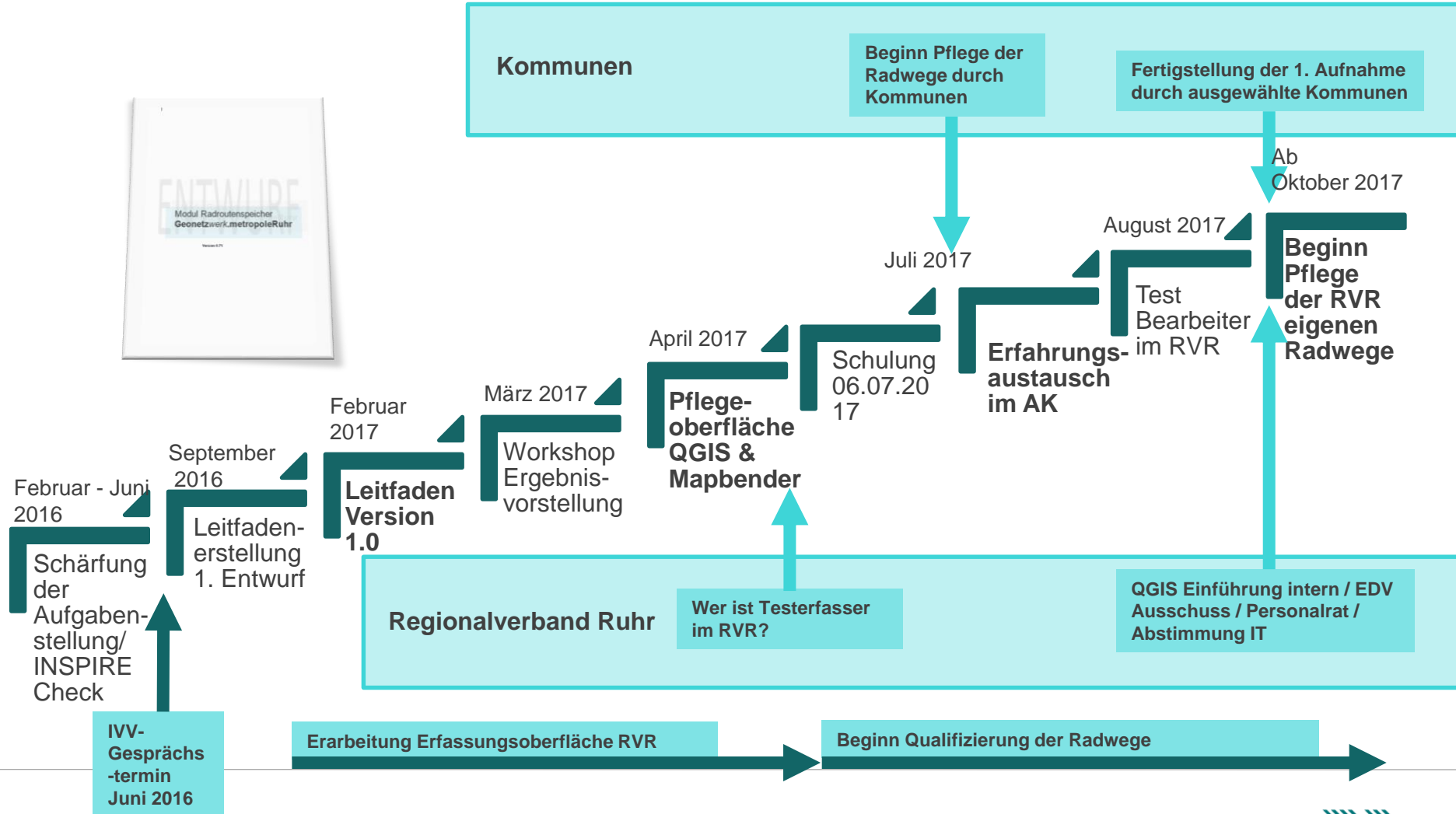
- 6 Informationsveranstaltungen mit insgesamt **368** Teilnehmern
- Unser Video ist **4:16 Minuten** lang
- rund **30** Arbeitskreissitzungen zu Daten, Technik, B-Plan, Radrouten, Xerleben, Lizenzen
- Zugriffe auf Webseite Geonetzwerk.metropoleRuhr um die **4.000** monatlich
- Im Metadatenkatalog sind ca. **1.100** Datensätze öffentlich, rund **2.000** Datensätze im Mitgliederbereich online.
- durchschnittlich **900.000** Kartenaufrufe pro Tag (WMS-Aufrufe)

Radroutenspeicher

- Projekt seit Februar 2016
- Ziel der (flächendeckenden) digitalen Führung und Darstellung von Radwegen in der Metropole Ruhr
- Gemeinsame Abstimmung auf zu führende Attribute im Leitfaden (Version 2.0)
- Digitale Führung und Erfassung durch Erfassungswerkzeuge Mapender3 oder QGIS



Zeitplan



Erwartungen an die Datenhaltung/Erfassung



PostgreSQL



APACHE
HTTP SERVER

- Arbeiten auf relationalen Datenbankmodell
- **Lizenzkostenfreie Produkte**, da dezentrale Pflege in den Kommunen
- **Möglichst Software unabhängig**
- **Einfache Pflegewerkzeuge**
- **Rechtmanagement**
- Möglichkeit des topologisch korrekten Editieren



Tabellen (17)
knotenpunkte
mobikenn
radroutenspeicher_aenderungen
radroutenspeicher_aenderungen_mobikenn_assoc
radroutenspeicher_aenderungen_routen_assoc
radroutenspeicher_aenderungen_streckenhierarchie_assoc
radroutenspeicher_attribute
radroutenspeicher_mobikenn_assoc
radroutenspeicher_routen_assoc
radroutenspeicher_streckenhierarchie_assoc
radwegenetz
richtungsverlauf
routen
status
streckenhierarchie
temp_radwege
zustaendig
Triggerfunktionen (2)
aenderungen_update_func()
radroutenspeicher_update_func()
Sichten (9)
aenderungen
aenderungen_qgis
Spalten (13)
Regeln (1)
Trigger (1)
aenderungen_insert_update_delete_trigg
aenderungen_view
knotenpunktnetz
radroutenspeicher
radroutenspeicher_admin
radroutenspeicher_qgis
radroutenspeicher_view
routen_view



Mapbender3



- Direkte Kommunikation zur Datenbank
- Absicherung über Mapbender3

Zentrales Benutzermanagement

- Kommunikation über WFS-T 2.0
- Absicherung über Apache HTTP Server – HTTP-Authentifizierung



PostgreSQL



GeoServer



OSTicket
Support Ticket System

Ticketsystem

Radsegment-ID DE_05999999_1498 erstellt #107890

Drucken

Grundlegende Ticket-Informationen

Ticket-Status: in Bearbeitung
Abteilung: Technik
Erstellungsdatum: 23.06.17 15:00

Benutzerinformationen

Name: David Arndt
Email: arndt@rvr-online.de
Telefon:



David Arndt am 23.06.17 15:00 Radsegment-ID DE_05999999_1498 erstellt

Radsegment-ID DE_05999999_1498 erstellt.

Erstellt von David Arndt am 23.06.17 15:00

Eine Antwort erstellen

Um Sie bestmöglich zu unterstützen, bitten wir Sie möglichst konkret und detailliert zu sein *

Rich text editor with toolbar and file upload area.

Antwort erstellen Zurücksetzen Abbrechen

Search bar with 'Suche' button and 'Hilfethema: -- Alle Hilfe' dropdown.

Tickets

Zeigt 1 - 4 von 4 Offene Tickets

Ticket #	Erstellungsdatum	Status	Betreff
107890	23.06.17	in Bearbeitung	Radsegment-ID DE_05999999_14
496310	23.06.17	in Bearbeitung	Radsegment-ID DE_05999999_14
983757	23.06.17	in Bearbeitung	Radsegment-ID DE_05999999_14
868270	23.06.17	in Bearbeitung	Radsegment-ID DE_05999999_14

Seite: [1]

Erfassungsoberfläche Mapbender3

METROPOLE RUHR

Zum Geoport | Luftbild | Stadtplan | Adresssuche

Ebenenbaum
Legende
Radwege erfassen (Änderungen oder Fehler)
vorhandenes Radwegnetz

nur Objekte des aktuellen Kartenausschnitts anzeigen.

Filter:

ID	letzte Änderung von
13600	bergauer
16284	bergauer

Anzeige 11 bis 12 von 12 Treffern

1 2

burg Essen Dortmund
Boch Wlpe

Geonetzwerk.metropoleRuhr

Radrouten

Streckenattribute | Zuständigkeit | Kommentar

Mobilitätskennzeichen
× Radroute (bike)

Status
in Betrieb (use)

Routenzugehörigkeit
× Springorum Radweg

Streckenhierarchie
× Lokale Route × Themenroute

Richtungverlauf
Beide Fahrrichtungen (all directions)

Speichern | Abbrechen

Erfassungsoberfläche QGIS

QGIS 2.18.6 - Radroutenspeicher Editor (BETA)

Projekt Bearbeiten Ansicht Layer Einstellungen Erweiterungen Vektor Raster Datenbank Web Verarbeitung Hilfe

Layerfenster

Änderungen/fehler melden
vorhandenes Radwegenetz

Routen-Sicht

- 100 Schlosser Route [NW]
- 3-Flüsse-Route
- Abendroute [NW]
- agri-cultura [NW]
- Altrheinroute [NW]
- Burg- und Schloss-Tour [NW]
- Burgen und Schlosser [NW]
- CityTrail Botrop-Gladbeck
- D7: Filgeroute [NW]
- D8: Rhein-Route [NW]
- Deutsche Fussballroute [NW]
- Dortmund-Ems-Kanal [NW]
- Emscher-Park-Radweg [NW]
- Emscher-Weg [NW]
- Ennepe-Runde [NW]
- Erleb. Rheinschiene [NW]
- Erzbahntrasse [NW]
- EUROGA-Radroute [NW]
- Grüne Acht
- Herrensitze-Route [NW]
- Leezenpatt [NW]
- Lenne-Route [NW]
- LGS-Route [NW]
- MöhnetalRadweg
- Niederrheinroute [NW]
- Niersradwandervogel [NW]
- NF Hohe Mark Route [NW]
- PanoramaRadweg
- Planetenroute [NW]
- R23-N-S-Verbindung [NW]
- R25-N-S-Verbindung [NW]
- R27-N-S-Verbindung [NW]
- R31-N-S-Verbindung [NW]
- R35-N-S-Verbindung [NW]
- RadkreisUnna [NW]
- Radverkehrsnetz NRW [NW]
- Rheinradweg-Veloru. Rhein
- Rotbach-Weg [NW]
- Römer-Lippe-Route
- RuhrtalRadweg [NW]
- Rundkurs Ruhrgebiet [NW]
- Schmetterlingsroute [NW]

vorhandenes Radwegenetz - Objektattribute

Allgemeine Infos Streckenattribute Zuständigkeiten Kommentar

Status

in Betrieb (use)

Richtungsverlauf

Beide Fahrtrichtungen (all directions)

Mobilitätskennzeichen

- Ebike Zulassung über 25km/h (bike25+)
- Inlineroute (inliner)
- Mountainbikeroute (mountainbike)
- Radroute (bike)
- Reitroute (ride)
- Route für Sonderfahrzeuge z.B. Dreirad, Cargo (special vehicle)

Streckenhierarchie

- Bundesradschnellweg
- Internationale Route
- Lokale Route
- Nationale Route
- Radverkehrsnetz NRW
- Regionale Route

Routenzugehörigkeit

- 100 Schlosser Route [NW]
- 3-Flüsse-Route
- 4 Schlosser Tour
- Abendroute [NW]
- agri-cultura [NW]
- Altrheinroute [NW]

Koordinate 374020,5701463

OK Cancel

Martin Tönnies
Beigeordneter Bereich III:
Planung
Fon: +49 201 2069-213
toennes@rvr-online.de

Anne Hoffmann
Teamassistentz
Fon: +49 201 2069-344
hoffmann@rvr-online.de

Carina Feske
Projektsteuerung Daten
Fon: +49 201 2069-552
feske@rvr-online.de

David Arndt
Teamleitung Geodatentechnik
Projektsteuerung Technik
Fon: +49 201 2069-412
arndt@rvr-online.de

Dr. Wolfgang Beckröge
Referatsleiter
Projektleiter
Fon: +49 201 2069-329
beckroege@rvr-online.de

VIELE SPUREN. EINE RICHTUNG: NACH VORN.

METROPOLE
RUHR

STADT
DER
STÄDTE

RS1. KLINGT WIE EIN SPORTWAGEN. UND FÜHLT SICH
GENAUSO AN. DENN DER RADSCHNELLWEG RUHR RS1
VERBINDET 430.000 MENSCHEN MIT IHREM ARBEITSPLATZ.
OHNE HINDERNISSE, OHNE STAU UND VOR ALLEM:
OHNE BENZIN.
DIE GANZE GESCHICHTE UNTER WWW.METROPOLE.RUHR