

Das Etatverteilungsmodell der ULB Düsseldorf mit Open Access-Komponente

dbv-Kommission Erwerbung und Bestandsentwicklung

25. März 2021



Paradigma

Open Access als
politisches Ziel für
weltweit freien
Zugang zu Inhalten

Praktische Umsetzung

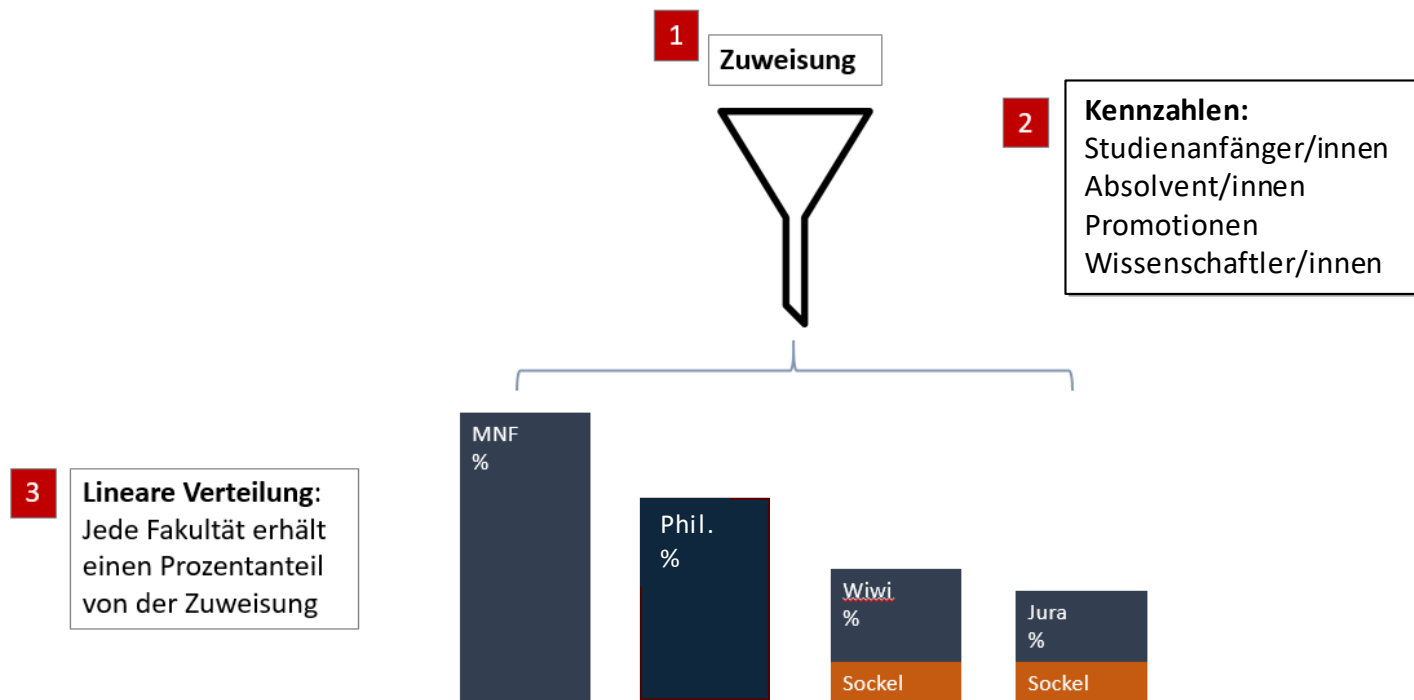
Finanzierung von
Mehrkosten

Anpassung von
Prozessen *

Neue Vertrags- und
Finanzierungsmodelle *

Aufbau von neuen
Kompetenzen

Struktur des Modells bis 2020

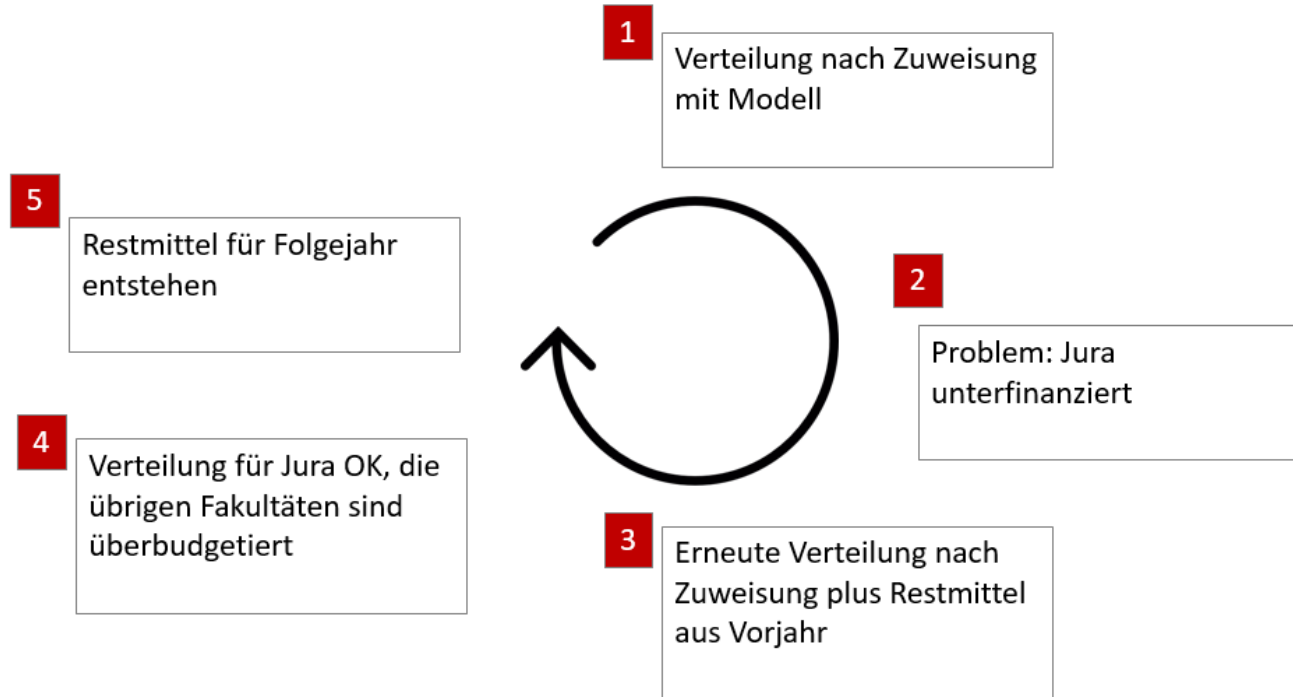


Open Access-Finanzierung bis 2020

Einzelne Fakultäten oder Fächer stellten aus ihren Buch-Etats Summen zur Verfügung.
Daraus wurden APCs gezahlt.

DEAL und Transformationsverträge wurden aus den Zeitschriften-Etats der Fächer gezahlt.

Dysfunktionalität dieses Modells

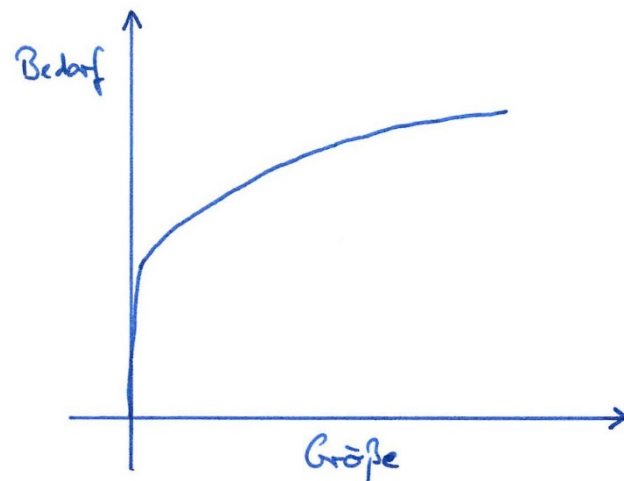


Desiderat der Uni: Ein kennzahlenbasiertes Modell

Problem: Der Bedarf ist nicht abhängig von der Anzahl der Wissenschaftler/innen und Studierenden

Der Bedarf wächst nicht linear

Lineare Modelle können nicht funktionieren



Das neue Modell 2021 ff (1)

- Vorabzüge für fakultätsübergreifende Ausgaben

- Projekt DEAL
- Open Access Publikationskosten (APC, Transformationsverträge etc.)
- Allgemeine Informationsmittel, Einband

- Grundausrüstung für Fakultäten

EUR 275.000 für jede Fakultät

Das neue Modell 2021 ff (2)

- Einzige Kennzahl: Anzahl der Wissenschaftler/innen

53,7 % Math.-Naturwiss. Fakultät

29,0 % Philosophische Fakultät

9,7 % Wirtschaftswiss. Fakultät

7,6 % Juristische Fakultät

- Kappungsgrenzen

Große Fakultäten 35%, kleine Fakultäten 15%

Das neue Modell 2021 ff in Zahlen

Vorher

| | Verteilung |
|------------------|------------|
| Math.-naturwiss. | 2.000 |
| Philosophisch | 1.100 |
| Wirtschaftswiss. | 500 |
| Rechtswiss. | 400 |
| | |
| | |

Das neue Modell 2021 ff in Zahlen

Nachher

| | Vorabzug (2.220) | Verteilung (1.780) | Nach Verteilung | Zum Vergleich Vorher |
|------------------|---------------------|-----------------------|--------------------|-------------------------|
| Math.-naturwiss. | 275 | 715 | 990 | 2.000 |
| Philosophisch | 275 | 725 | 1.000 | 1.100 |
| Wirtschaftswiss. | 275 | 155 | 430 | 500 |
| Rechtswiss. | 275 | 185 | 460 | 400 |
| DEAL | 870 | | | |
| Open Access | 250 | | | |

